

# MP

800series

炉筒煙管ボイラ





# MP800 型

**独創のノウハウと  
高度な技術を凝縮した  
クリーンな高性能が定評**



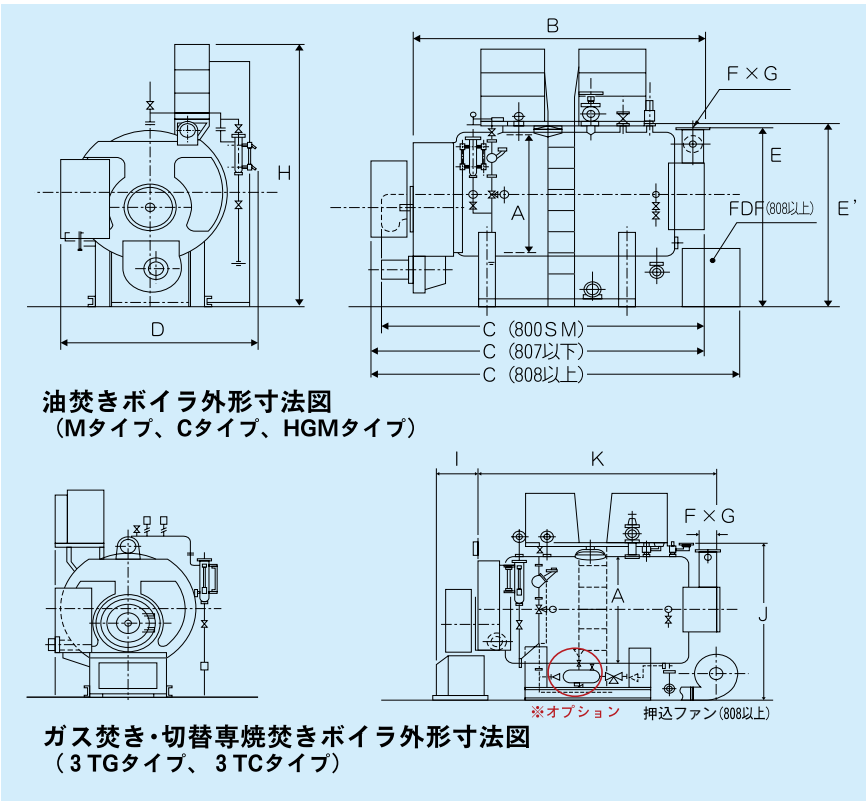
MP 800型は、戻り燃焼構造と高度な燃焼技術によって、優れたボイラ効率を発揮します。バーナには高性能・高信頼性で定評のあるMP-C型バーナを採用。空燃比が低く、理想的な燃焼を実現しました。また、クリーンで安全な環境づくりへの配慮も万全。MP 800型は、より高品質の製品を、より安価に、より安定して提供したいという当社の願いをカタチにしたものです。

性能・寸法表

		800S	800M	801	802	803	804	805	806	807	808	809	810	
換算 熱量	定 格 kg/h	600	900	1200	1800	2400	3000	3600	4200	4800	5400	6000	7200	
	定 格 kW	376	564	752	1128	1504	1880	2257	2633	3009	3385	3761	4513	
伝 熱 面 積 m <sup>2</sup>		8.5	12.0	14.1	21.6	24.8	29.2	32.9	41.8	45.8	52.8	58.0	67.0	
付 属 弁 類	主 蒸 気 弁 mm	40	50	65	80	100	100	100	125	125	125	125	150	
	安 全 弁 mm	20	25	25	40	40	40	50	50	50	40×2	40×2	50×1 40×1	
	給 水 弁 mm	20	20	20	20	25	25	25	25	32	32	32	40	
	排 水 弁 mm	25	25	25	25	25	25	25	25	40	40	40	40	
油 専 焼 バ ー ナ	番 号	MP-MIS ガンタイプ	MP-MIM ガンタイプ	C-1	C-2	C-3	C-4	C-5	C-6	C-7	C-8	C-9	C-10	
	燃料消費量 A重油 <small>(比重0.86,Ht=427MJ/kg)</small>	ℓ/h	43.5	65.2	83.9	127	169	211	253	295	337	378	420	504
	オイルプレヒータ <small>(灯油は不要)</small>	kW	—	—	2	2	2	3	3	4	4	5	5	6
	オイルポンプ	kW	—	—	0.4	0.4	0.75	0.75	0.75	1.5	1.5	1.5	1.5	2.2
切 替 専 焼 バ ー ナ	番 号	—	—	3TC-1	3TC-2	3TC-3	3TC-4	3TC-5	3TC-6	3TC-7	3TC-8	3TC-9	3TC-10	
	燃 料 消費量 都市ガス13A <small>(Ht=40.6MJ/m<sup>3</sup>N)</small>	m <sup>3</sup> /h	—	—	75.8	114	152	189	227	265	303	341	379	455
	燃 料 消費量 A重油 <small>(比重0.86,Ht=427MJ/kg)</small>	ℓ/h	—	—	83.9	127	169	211	253	295	337	378	420	504
	電 動 機	kW	—	—	0.4	0.4	0.4	0.4	0.4	0.75	0.75	0.75	0.75	0.75
	オイルプレヒータ <small>(灯油は不要)</small>	kW	—	—	2	3	3	4	5	5	6	7	7	9
	オイルポンプ	kW	—	—	0.4	0.4	0.4	0.4	0.4	0.4	0.4	0.4	0.4	0.75
ガ ス 専 焼 バ ー ナ	番 号	HGM40 ガンタイプ	HGM65 ガンタイプ	3TG-1	3TG-2	3TG-3	3TG-4	3TG-5	3TG-6	3TG-7	3TG-8	3TG-9	3TG-10	
	燃料消費量 都市ガス13A <small>(Ht=40.6MJ/m<sup>3</sup>N)</small>	m <sup>3</sup> /h	39.2	58.8	75.8	114	152	189	227	265	303	341	379	455
押 込 フ ァ ン	風 量 m <sup>3</sup> /min	10	14	18.9 (20)	26.0 (28)	34.8 (45)	47.1 (45)	57	65	74	85 (82)	90 (91)	110	
	電動機 C(3TC,3TG)	kW	1.0	1.5	2.2 (3.7)	3.7	5.5	5.5 (7.5)	11	11	15	15 (18.5)	18.5 (18.5)	
ボ イ ラ 製 品 質 量 kg		3500	3900	4900	5500	6000	6400	7100	8650	9550	10350	11300	12300	
ボ イ ラ 満 水 時 保 有 水 量 kg		1600	2500	2900	3500	3900	3950	4000	5750	6050	6850	7200	8200	
ボ イ ラ 保 温 面 積 m <sup>2</sup>		9.8	11.6	11.9	17.6	19.1	20.1	21.1	27.2	29.0	31.7	35.3	37.5	
煙 道 寸 法 mm <sup>□</sup>		240	280	305	380	380	455	455	505	610	610	610	675	
煙 突 径 mm <sup>φ</sup>		240	280	320	385	385	480	520	580	580	645	725	725	
搬 入 口	巾 mm	2300	2400	2500	2600	2600	2700	2700	2900	2900	2600	2700	2800	
	高 さ mm	2600	2600	3000	3000	3000	3100	3100	3300	3400	2700	2700	2800	
ボ イ ラ 寸 法	(A)	1280	1370	1470	1570	1620	1670	1720	1820	1870	1970	2020	2120	
	(B)	2370	2600	3118	3418	3598	3600	3710	4660	4760	4646	4746	5110	
	(C)	3050	3360	3578	3878	4058	4110	4220	5170	5308	5821	5941	6375	
	(D)	2037	2114	2256	2265	2309	2345	2399	2527	2547	2626	2657	2780	
	(E)	1910	2010	2110	2271	2291	2431	2612	2657	2662	2693	2688	2799	
	(E')	1934	2025	2145	2296	2321	2461	2642	2687	2702	2668	2718	2819	
	(F)	150	200	240	240	240	240	240	290	290	290	290	290	
	(G)	360	360	360	550	690	800	915	915	1015	1220	1290	1525	
	(H)	3008	3100	3220	3372	3397	3537	3719	3764	3779	3746	3796	3898	
	(I)	—	—	445	690	690	705	735	900	900	—	—	—	
	(J)	—	—	2145	2296	2321	2461	2442	2687	2702	2668	2718	2819	
(K)	—	—	3010	3320	3470	3475	3525	4440	4540	4646	4746	5110		

性能・寸法表

811	812	813	814	815
8400	10000	12000	15000	18000
5265	6268	7522	9402	11283
76.9	94.2	110.1	141.7	173.7
150	200	200	200	250
50×1 40×1	50×2	65×1 40×1	80×1 40×1	65×2
40	50	50	50	50
40	40	40	50	50
C-11	C-12	C-13	C-14	C-15
588	699	839	1048	1259
3×1 4×1	4×1 5×1	5×2	4×2 5×1	5×3
2.2	2.2	2.2	60Hz3.7 50Hz5.5	60Hz3.7 50Hz5.5
3TC-11	3TC-12	3TC-13	3TC-14	3TC-15
530	632	758	947	1137
588	699	839	1048	1259
0.75	0.75	0.75	0.75	0.75
10	12	14	18	23
0.75	0.75	0.75	1.5	1.5
3TG-11	3TG-12	3TG-13	3TG-14	3TG-15
530	632	758	947	1137
130 (128)	150	180	225	280
22 (22)	22	30	37 (45)	55
14700	17200	19600	23300	29700
9000	11500	13700	14800	18500
38.2	42.5	52.7	62.1	76.4
760	914	914	1016	1100
770	870	960	1160	1200
2900	3200	3300	3500	3700
3000	3200	3400	3600	3700
2270	2500	2650	2850	3000
5160	5420	5670	6070	6600
6405	6655	6945	7730	8780
2910	3142	3328	3529	3675
2935	3171	3357	3588	3854
2970	3202	3384	3616	3878
340	390	390	390	440
1525	1700	1900	2400	2400
4050	4282	4464	4696	4958
—	—	—	—	—
2970	3202	3384	3616	3878
5160	5420	5670	6070	6600



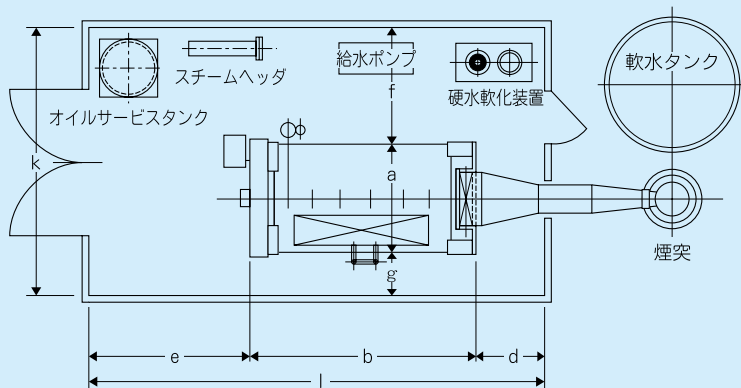
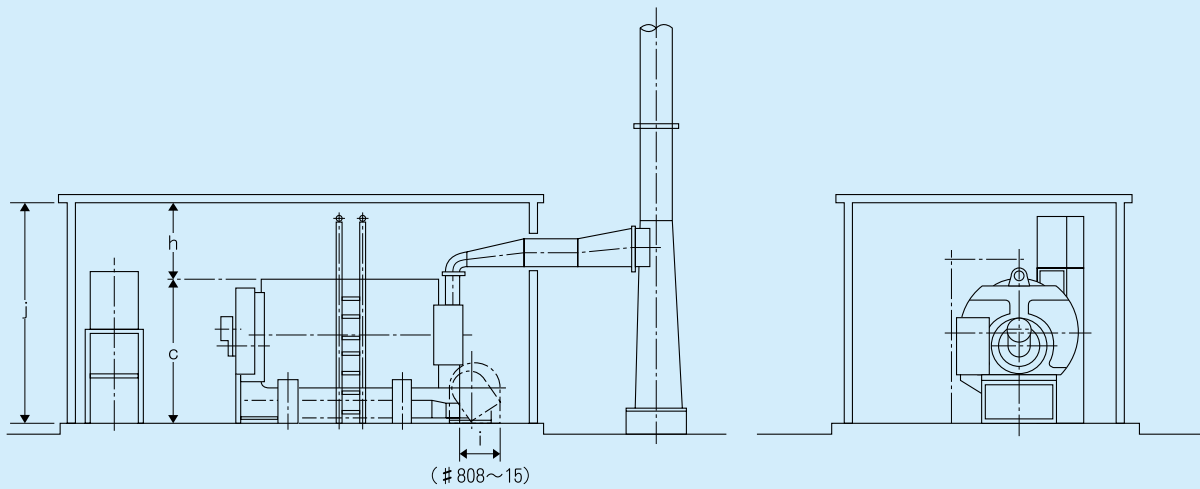
(注)

- 本表記載の重油燃焼量は低発熱量42.7MJ/kg、ガス燃焼量は低発熱量40.6MJ/m<sup>3</sup>Nの燃料を使用し、ボイラ効率88%の値です。(但し、#800S、#800Mは85%)
- 付属弁類、ボイラ概略重量は蒸気圧力0.98MPaのものを示す。安全弁は、フルボア安全弁を使用。
- 搬入口は参考寸法につき、表中寸法より小さい場合はご相談ください。
- 主蒸気弁寸法は使用圧力0.687MPa時の値です。
- MP808以上は押込ファンをボイラ後部設置が標準です。
- 主蒸気弁はアングル弁を使用します。
- 燃料は下記の種類のものを利用できます。  
MP800S、800M・・・灯油、A重油  
MP801～815・・・灯油、A重油、B重油、C重油(但し特殊使用)
- 制御方法  
MP800S、800M・・・低燃焼起動、On-Off制御  
MP801～807・・・Hi-Lo-Off制御  
MP808～815・・・比例制御  
MP801～807・・・比例制御も可
- 燃料の成分に合わせたバーナ設計を行います。  
仕様は予告なく変更することがあります。

# 標準据付寸法表

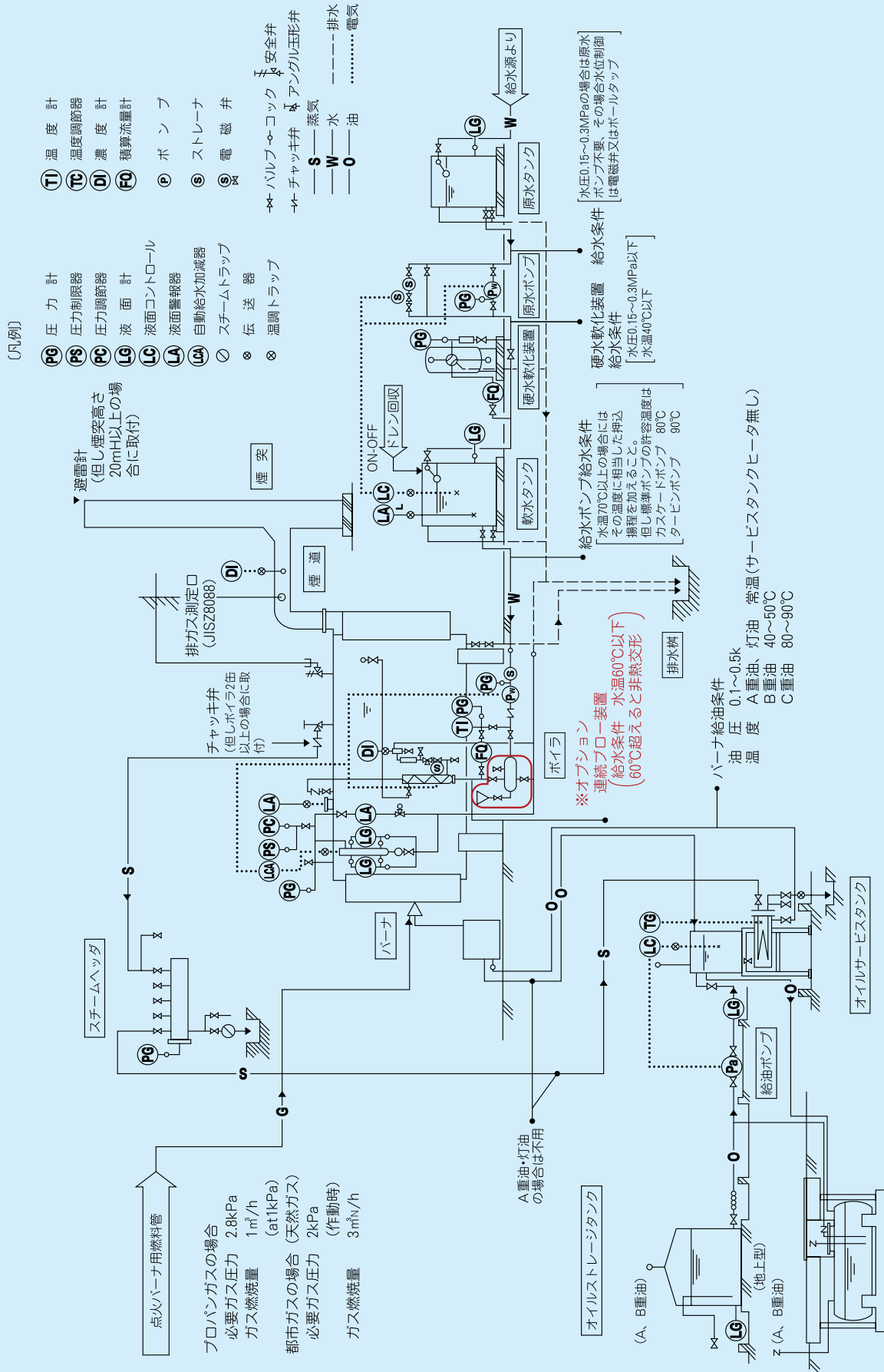
ボ イ ラ 番 号																	
記号	800S	800M	801	802	803	804	805	806	807	808	809	810	811	812	813	814	815
a	1280	1370	1470	1570	1620	1670	1720	1820	1870	1970	2020	2120	2270	2500	2650	2850	3000
b	2370	2600	3118	3418	3598	3600	3710	4660	4760	4646	4746	5110	5160	5420	5670	6070	6600
c	1940	2030	2150	2300	2330	2470	2650	2700	2710	2680	2730	2830	2980	3220	3400	3630	3800
d	1000	1000	1000	1000	1000	1200	1200	1200	1200	1200	1200	1200	1200	1200	1200	1400	1400
e	1630	1900	2082	2382	2402	2400	2490	3140	3240	3554	3654	3890	3940	4080	4330	4630	5100
f	1870	1730	1830	1880	1880	1830	1880	1880	1880	1930	1980	2130	2030	2100	2200	2300	2350
g	950	900	1000	950	900	900	900	1000	950	900	900	950	900	900	950	950	950
h	1260	1270	1250	1300	1270	1230	1250	1300	1290	1220	1270	1270	1220	1280	1300	1270	1210
i	—	—	—	—	—	—	—	—	—	655	675	745	715	705	725	860	1380
j	3200	3300	3400	3600	3600	3700	3900	4000	4000	3900	4000	4100	4200	4500	4700	4900	5100
k	4100	4000	4300	4400	4400	4400	4500	4700	4700	4800	4900	5200	5200	5500	5800	6100	6300
l	5000	5500	6200	6800	7000	7200	7400	9000	9200	9400	9600	10200	10300	10700	11200	12100	13100

(注) 811以上のボイラ制御盤は自立型といたします。





設備 (標準フローシート)



# MP 800Ⅲ 型

MP800をコンパクトに  
よりグレードアップした  
次世代タイプ

## エアーヒータ組込みの 省エネルギータイプ

### 1 さらに小さくなりました。

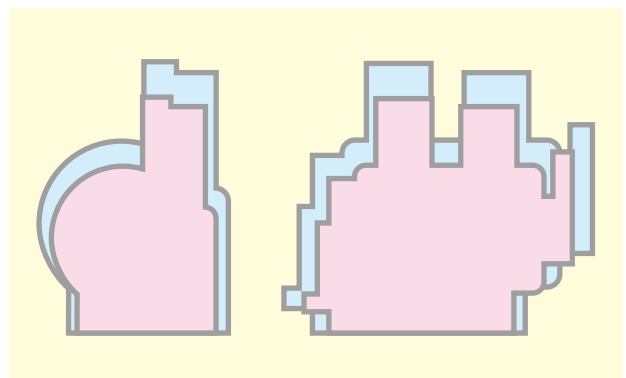
長さ・巾・高さともに小さくコンパクトになりました。

### 2 ボイラ効率が低い。

ボイラ負荷が20~100%において92%以上発揮します。

### 3 ハイレベルのNOx対策

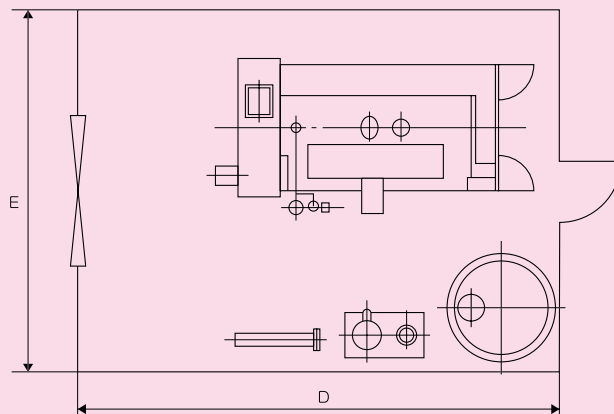
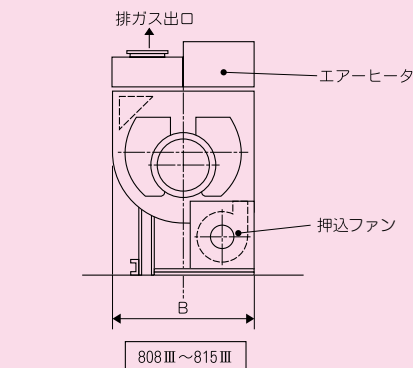
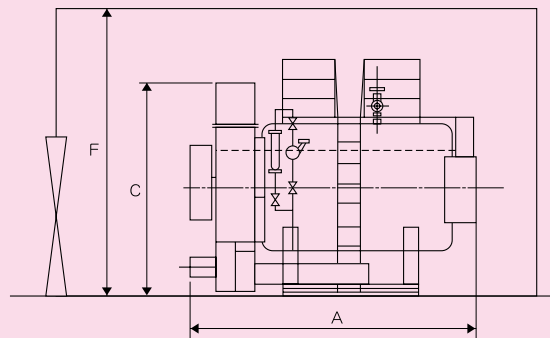
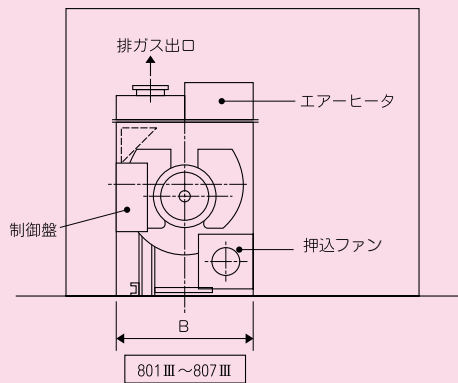
合理的な燃焼ガスの流れを追及した戻り燃焼の採用で、NOxの発生は低くなっています。さらにNOxの低減を必要とする場合には、低NOx対策の採用により対応できます。





性能・寸法表

項目		ボイラ型式														
		801Ⅲ	802Ⅲ	803Ⅲ	804Ⅲ	805Ⅲ	806Ⅲ	807Ⅲ	808Ⅲ	809Ⅲ	810Ⅲ	811Ⅲ	812Ⅲ	813Ⅲ	814Ⅲ	815Ⅲ
換算蒸発量	定格 kg/h	1200	1800	2400	3000	3600	4200	4800	5400	6000	7200	8400	10000	12000	15000	18000
熱出力	定格 kW	752	1129	1505	1881	2257	2633	3009	3386	3762	4514	5266	6270	7524	9404	11285
伝熱面積	㎡	14.1	21.6	24.8	29.2	32.9	41.8	45.8	52.8	58.0	67.0	76.9	94.2	110.1	141.7	173.7
付属弁類	主蒸気弁 mm	65	80	100	100	100	125	125	125	125	150	150	200	200	200	250
	安全弁 mm	25	40	40	40	50	50	50	40×2	40×2	50×1 40×1	50×1 40×1	50×2	65×1 40×1	80×1 40×1	65×2
	給水弁 mm	20	20	25	25	25	25	32	32	32	40	40	50	50	50	50
	吹出弁 mm	25	25	25	25	25	40	40	40	40	40	40	40	40	50	50
バーナ型式	ガス	先混合式														
	灯油	油圧噴霧バーナ														
燃料消費量	都市ガス13A(H <sub>h</sub> =40.6MJ/m <sup>3</sup> ) m <sup>3</sup> /h	72.5	109	145	182	218	254	290	327	363	435	508	605	725	907	1088
	灯油(比重0.8,H <sub>h</sub> =43.5MJ/kg) ℓ/h	84.7	128	170	213	254	297	339	382	424	508	593	705	847	1058	1269
制御方式		三位置制御(灯油)					比例制御(ガス)					比例制御				
押込ファン	kW	3.7	5.5	7.5	7.5	11	15	15	18.5	18.5	22	30	30	37	55	75
ボイラ保温面積	㎡	14.6	20.4	23.0	25.0	26.4	33.4	35.4	38.6	42.4	45.8	47.5	51.8	63.1	74.6	91.4
ボイラ概算重量	kg	5000	5800	6400	7000	7700	9300	10200	11100	12100	13400	16000	18600	21200	25200	32000
ボイラ満水時保有水量	kg	2900	3500	3900	3950	4000	5750	6050	6850	7200	8200	9000	11500	13700	14800	18500
煙道寸法	mm <sup>2</sup>	305	380	380	455	455	505	610	610	610	675	760	914	914	1016	1100
煙突径	mm <sup>φ</sup>	320	385	385	480	520	580	580	645	725	725	770	870	960	1160	1200
搬入口	巾 mm	2500	2600	2600	2700	2800	2900	2900	2800	3000	3000	3300	3300	3700	4000	4200
	高さ mm	3000	3000	3100	3100	3200	3300	3500	3000	3300	3300	3500	3500	3500	3800	4000
寸法	ボイラ本体奥行 A mm	3480	3990	4090	4300	4400	5300	5400	5500	5800	6040	6500	6350	6850	7150	8200
	幅 B mm	2120	2150	2350	2350	2450	2600	2600	2650	2800	3000	3300	3300	3450	3800	3850
	高さ C mm	2420	2750	2800	2900	3000	3100	3300	3460	3600	3650	4100	4200	4500	4900	5100
	ボイラ室内奥行 D mm	6000	6700	7000	7200	7300	8900	9100	9300	9500	10100	10200	10600	11100	12000	13000
	高さ E mm	4700	4800	5000	5200	5300	5800	5800	5900	6000	6500	6700	7000	7300	7500	7700
	高さ F mm	3300	3500	3500	3700	3900	4000	4200	4300	4400	4700	5200	5700	5800	6300	6500



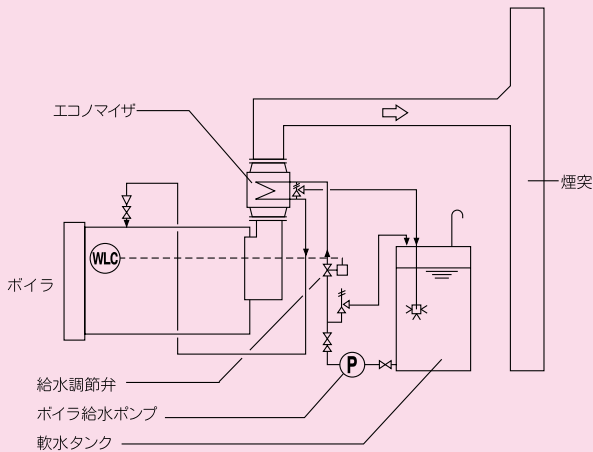
# 省エネルギータイプ

## エコマイザを組合せた場合

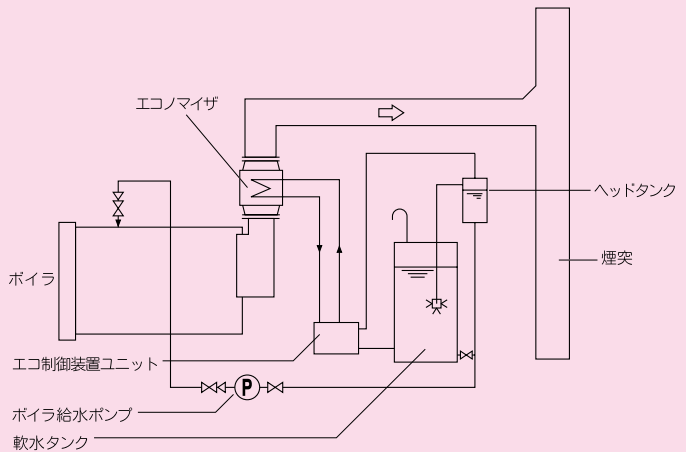
使用燃料：ガスまたは灯油

エコマイザのフローと適用規格：給水温度が60℃以上の場合にはボイラへ直接給水方式のボイラ（又は第一種圧力容器）

給水温度が60℃以下の場合には大気開放式の圧力容器適用外  
ボイラ総合効率：92%以上



(a) 直接給水方式フローシート



(b) 大気開放式フローシート

## エアークヒータを組合せた場合

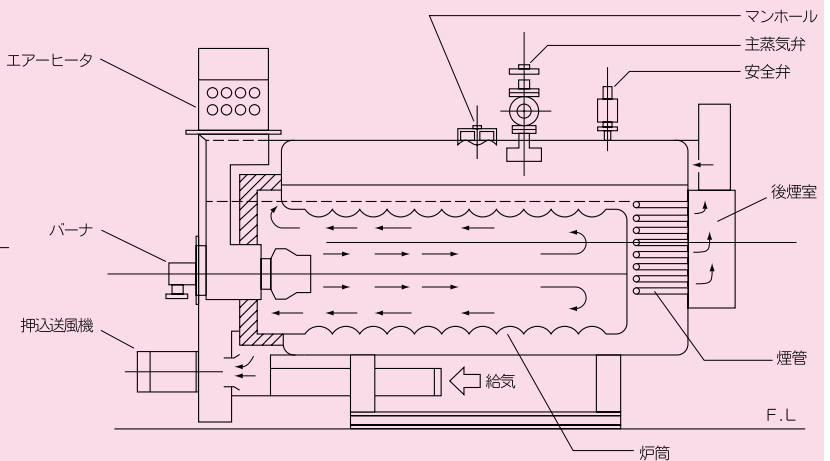
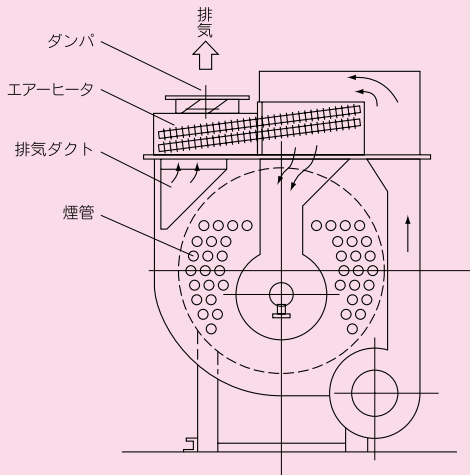
使用燃料：ガスまたは灯油

エアークヒータの型式：ヒートパイプ式

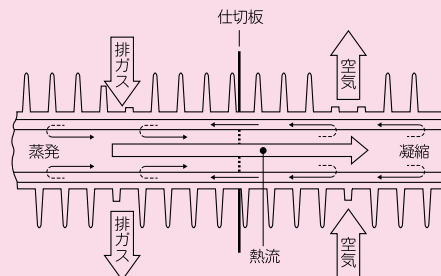
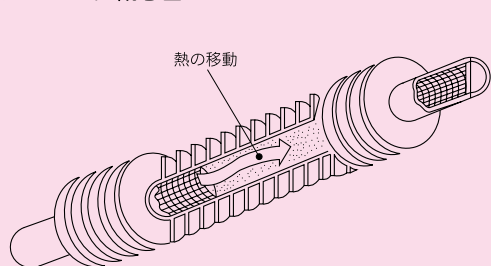
ボイラ総合効率：92%以上

NOx対策：必要に応じて

### 概念図

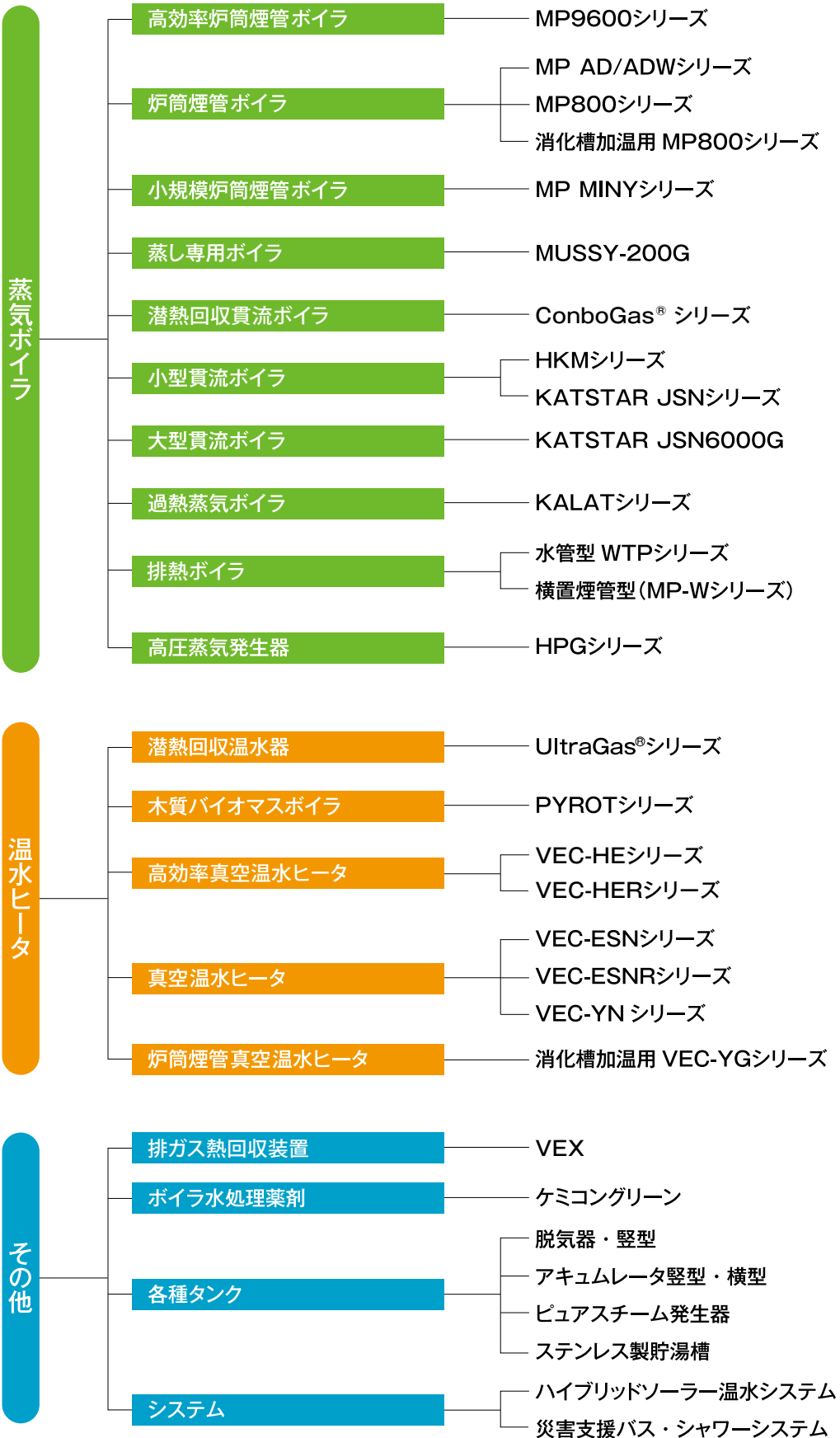


### エアークヒータ概念図





## 製品LINE-UP

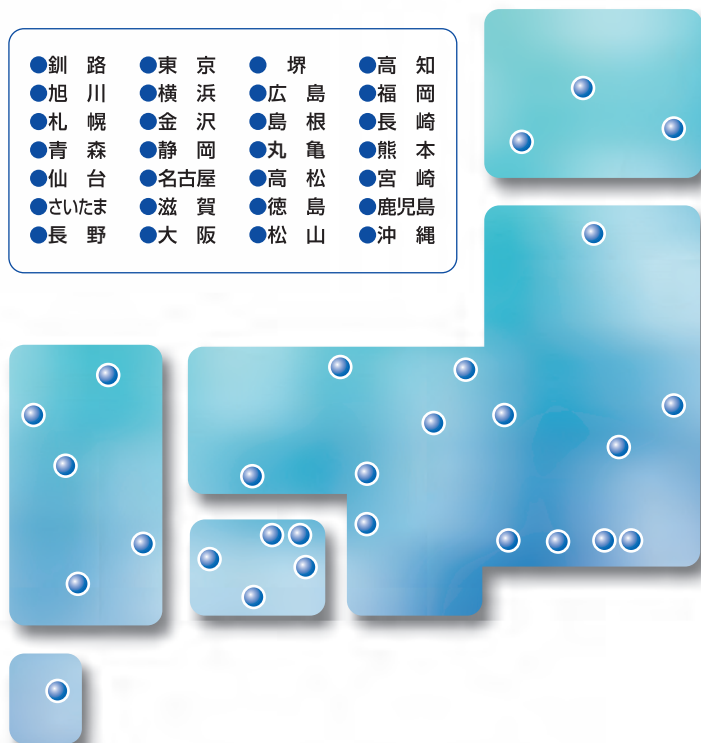


# 全国に安心と満足を常にお届けする、 ヒラカワのサービスネットワーク。

## サービス網

HIRAKAWA CORPORATION'S SERVICE NETWORK

- |       |      |     |      |
|-------|------|-----|------|
| ●釧路   | ●東京  | ●堺  | ●高知  |
| ●旭川   | ●横浜  | ●広島 | ●福岡  |
| ●札幌   | ●金沢  | ●島根 | ●長崎  |
| ●青森   | ●静岡  | ●丸亀 | ●熊本  |
| ●仙台   | ●名古屋 | ●高松 | ●宮崎  |
| ●さいたま | ●滋賀  | ●徳島 | ●鹿児島 |
| ●長野   | ●大阪  | ●松山 | ●沖縄  |

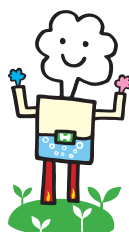


## 全国に広がるサービスネットワーク 安心をお届けするために、お客様の要望に即応

どのように優れた製品であっても、メンテナンスの充実がなければ安心と満足は得られません。ヒラカワでは、ご導入いただいた設備機器が、つねに良好な状態で稼働するよう万全の体制をとっています。

また万一、不慮のトラブルが生じても、北海道から沖縄まで、全国を網羅したネットワークで技術力の高いエンジニアがスピーディーに対応します。

さらに、お客様のあらゆるご要望に、迅速かつきめ細やかなアドバイスと回答でお応えします。



**MP 株式会社ヒラカワ**

本社:〒531-0077 大阪市北区大淀北1丁目9番36号  
TEL:06-6458-8687 FAX:06-6458-8691  
<http://www.hirakawag.co.jp>

本カタログ仕様および寸法は予告なく変更する場合がございます。  
また、掲載のイラストは製品イメージにつき、実際の製品とは異なる場合がございます。予めご了承ください。